

FT1

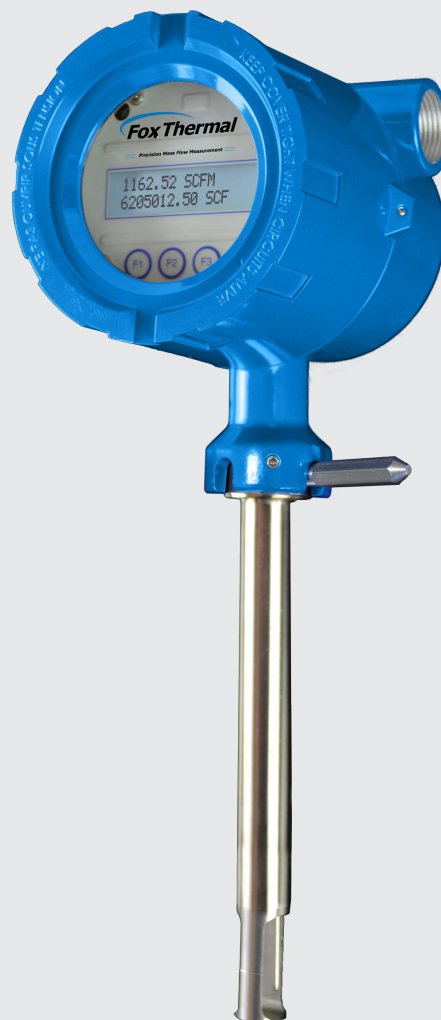
Débitmètre massique thermique

Les avantages

- Tête rotative à 180° facilitant la mise en service et la lecture
- Lecture directe en masse ou normalisée
- Capteur DDC-Sensor™ (Digitally Direct Controlled) : mesure et lecture plus rapides
- Vérification du zéro in situ grâce au Zéro CAL-CHECK™
- Logiciel dédié FT1 View™ pour configuration complète

Débitmètre massique thermique

Le débitmètre massique thermique FT1 est un **mesureur mono-point** et se monte en insertion de DN 38 à DN 1800 à travers un raccord à compression vissé sur bossage à souder. Il peut aussi se monter entre brides ou tubes filetés. Il gère des mesures de débit massique à 0° C et Pa. Le signal de sortie est analogique, numérique ou à impulsions. Sa plage de température de service est de - 40° à 121 °C. La pression de service s'étend du vide à 12 bar relatif.



FT1

Débitmètre massique thermique



SPÉCIFICATIONS PRODUIT

Principe de mesure

Massique thermique

Gamme de débit

0,07 à 71 Nm/s (0 à 18 450 Nm³/h selon le diamètre)

Type de montage

En insertion (40 mm < conduites > 450 mm)

Gamme de pression

20,7 bar(g) ; 10,3 bar(g) version rétracteur

Gamme de température

- 40° à 121 °C

Précision

Air : ± 1% de la valeur lue et ± 0,5% de la pleine échelle
Autres gaz : ± 1,5% de la valeur lue et ± 0,5% de la pleine échelle

Temps de réponse

0,8 s (1^{er} ordre)

Pertes de charge

Négligeables

Rangeabilité

Jusqu'à 1000 : 1 sur demande, 100 : 1 en standard

Sorties disponibles

4-20 mA débit ou température ; USB ;
Sorties secondaires : pulsation débit ou totalisation,
alarme haute et basse.

Options disponibles

HART, RS485 Modbus RTU ou BACnet MS/TP ; option
dégraissage oxygène, option rétracteur en place

Consommation

250 mA (si alimentation 24 VDC) ; 500 mA (si
alimentation 12 VDC)

Alimentation

10-30 VDC

ATEX

ATEX (FM16ATEX0013X) :
• II 2 G Ex db IIB + H2 T4 ; Gb Ta = -40° à 70 °C ; IP66/67
• II 2 D Ex tb IIIC T135 °C ; Db Ta = -40° à 70 °C ; IP66/67